

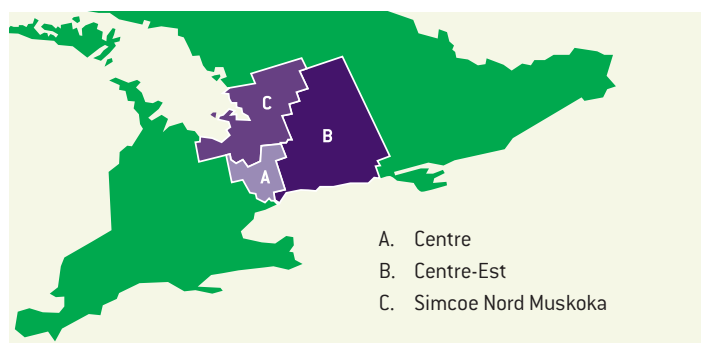
## Cap sur 2015

### Sommaire des *Orientations stratégiques 2012-2015*

#### Qui sommes-nous?

##### Les RLISS

Le territoire de l'Ontario est divisé en 14 réseaux locaux d'intégration des services de santé (RLISS). Les RLISS réunissent tous les partenaires du système de la santé\* et ont l'entière responsabilité des services de santé dans leur région. Le RLISS du Centre (A), le RLISS du Centre-Est (B) et le RLISS de Simcoe Nord Muskoka (C) couvrent la région entre Scarborough et North York, au sud, Huntsville, au nord, Collingwood, à l'ouest, et la région de Peterborough, à l'est.



##### L'Entité 4

L'Entité 4 appuie les trois RLISS en ce qui a trait à tous les aspects des services de santé en français dans la région. Son rôle est de conseiller les RLISS sur les besoins et priorités des francophones, les manières de nouer des liens avec la collectivité francophone, l'accès aux services de santé en français, la planification et l'intégration de ces services. L'Entité 4 est le centre d'expertise sur les services de santé à l'intention des francophones. Les RLISS demeurent toutefois responsables de prendre les décisions en matière de soins de santé.

Entité 4

CONSEILS

RLISS du Centre  
RLISS du Centre-Est  
RLISS de Simcoe Nord Muskoka

#### Quelles sont la vision et la mission de l'Entité 4?

##### Vision

L'Entité 4 est reconnue pour la qualité de ses recommandations qui répondent aux besoins de la communauté francophone et contribuent au développement d'un système de santé intégré qui offre des services d'excellente qualité au meilleur coût possible.

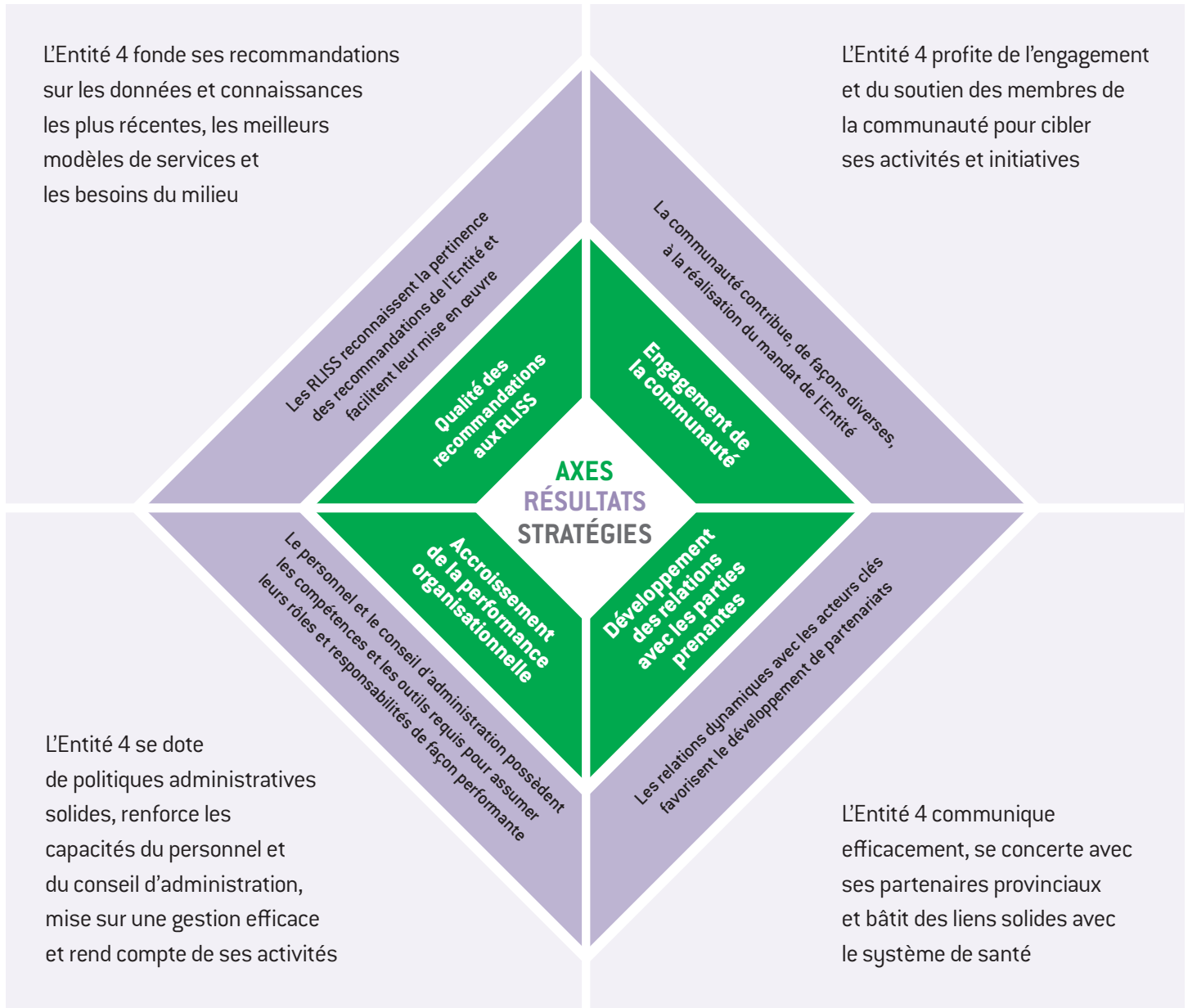
##### Mission

Afin d'améliorer l'accès à des services de santé en français, l'Entité 4 contribue à l'engagement de la communauté et conseille de manière novatrice les RLISS sur la planification, l'organisation et l'intégration des services de santé diversifiés et de qualité.

\* Hôpitaux, soins communautaires, services de soutien, agences de santé mentale et de lutte contre la toxicomanie, centres de santé communautaire et foyers de soins de longue durée.

## Que sont les Orientations stratégiques 2012-2015?

Les orientations stratégiques sont les **AXES** prioritaires, les **RÉSULTATS** visés et les **STRATÉGIES** qui guideront le travail de l'Entité 4 jusqu'en 2015. Les décisions et les plans seront fondés sur ces grands principes directeurs.



Pour obtenir la version intégrale des *Orientations stratégiques 2012-2015*, communiquez avec l'Entité 4 :



14 845, rue Yonge, bureau 310 • Aurora ON L4G 6H8  
TÉLÉPHONE : 905.726.8882 • SANS FRAIS : 1.855.726.8882  
TÉLÉSCRIPTEUR/ATS (POUR LES MALENTENDANTS) : 1.800.855.0511  
TÉLÉCOPIEUR : 905.841.9698 • COURRIEL : info@entite4.ca  
www.entite4.ca

FINANCÉ PAR:

